

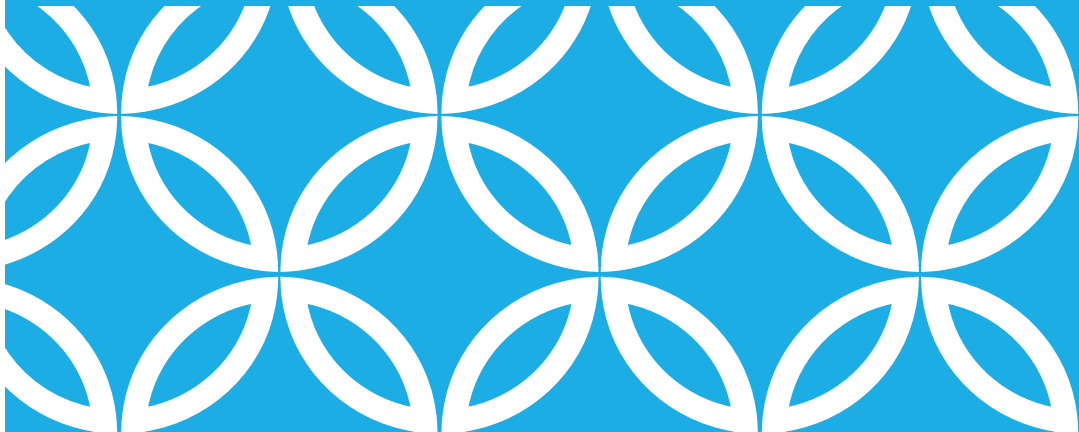


# **ACCESSIBILITÉ FINANCIÈRE ET ENDETTEMENT CHEZ NOS POPULATIONS ÉTUDIANTES**

**Yan Martel**  
**Conseiller à l'aide financière, UQTR**  
**Président - AQRAFE**

# DE QUI PARLE-T-ON ICI?

- **Population étudiante locale: citoyenneté canadienne, communautés et peuples autochtones, résidences permanentes et personnes réfugiées ou protégées**
- **Population étudiante internationale: visa étudiant, citoyenneté non canadienne**



# CONSTAT GÉNÉRAL – POPULATION ÉTUDIANTE LOCALE

- Accès à la majorité des programmes de soutien financier gouvernementaux
- Utilisation des produits offerts par les institutions financières
- Soutien familial ou de la communauté disponible et à proximité
- Méconnaissance de beaucoup de programmes disponibles ou confusion
- Démarches administratives rébarbatives, menant parfois à l'abandon
- Ambiguïté entre souhait, désir, besoin et nécessité
- Endettement étudiant: projet d'études, lié à la consommation

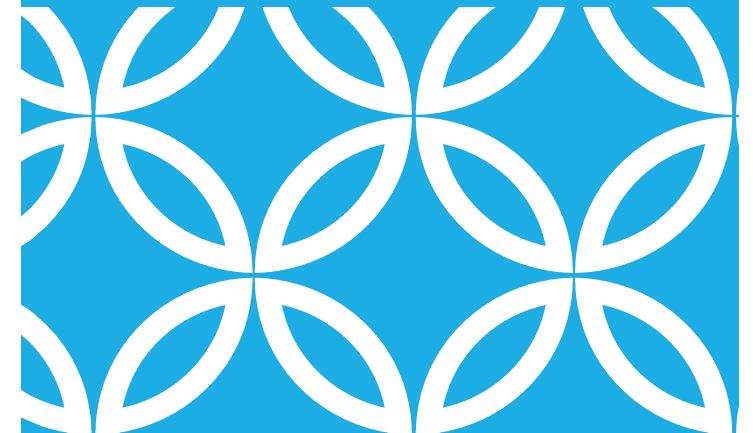
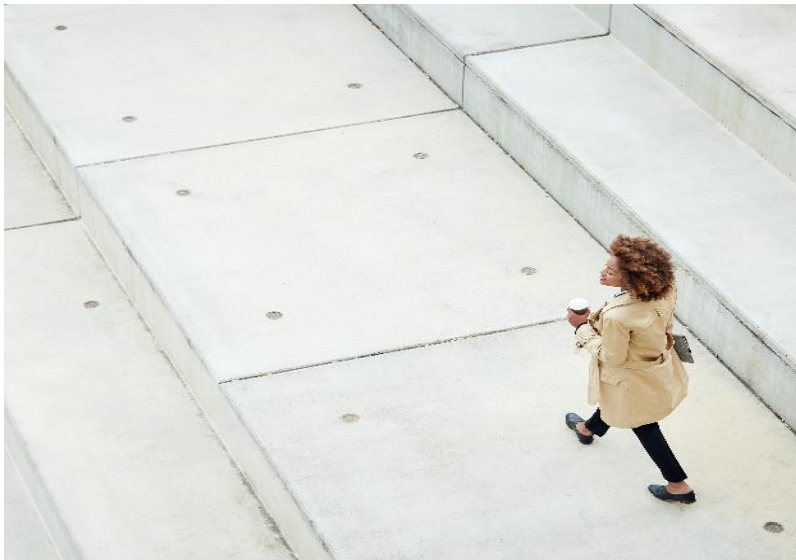
## Plusieurs programmes gouvernementaux de soutien financier disponibles

Enseignement supérieur - AFÉ, Perspective Québec, Soutien aux stagiaires, Excellence en enseignement, Bourses Parcours, Internats en psychologie

Santé et services sociaux - Avenir en santé

Travail, Emploi et solidarité sociale - Formations accélérées et rémunérées, MFOR

Immigration, Francisation et Intégration - PAFFARC



# CLIENTÈLES ÉTUDIANTES FRAGILISÉES

**INFLATION INCESSANTE – COÛT DES LOYERS – PRIX DE L'ESSENCE –  
PANIER D'ÉPICERIE – EXPLOSION DES TAUX D'INTÉRÊTS**

- **Issues de milieux familiaux modestes**
- **Chefs de familles monoparentales**
- **Effectuant un retour aux études**
- **Isolées socialement, absences de réseaux de soutien**

**\*Augmentation des taux d'intérêt = remboursement plus élevé**

**\*Augmentation du coût de la vie = crédit à la consommation plus élevé**



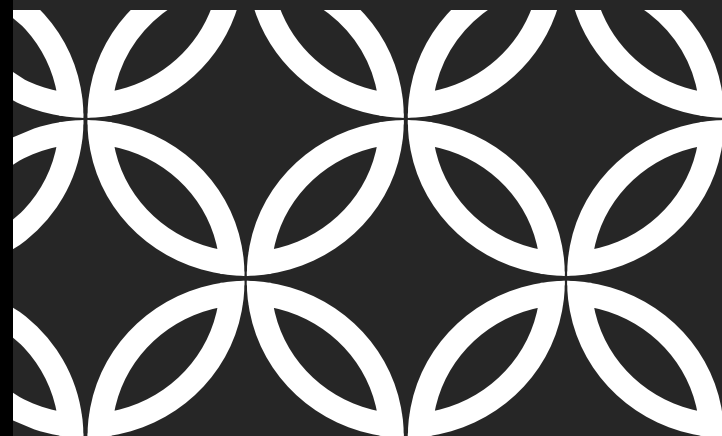


# RÉSULTATS?

- **Augmentation des heures de travail – au-delà des 15-20 heures recommandées pour favoriser la réussite**
- **Augmentation de l'utilisation du crédit**
- **Augmentation du stress financier**
- **Diminution de la charge mentale disponible pour la poursuite optimale du projet d'études**

**\* La demande de gratuité scolaire ne proviendrait-elle pas du stress lié au remboursement de la dette étudiante?**

**\* Ne serait-il pas envisageable de changer la culture de dette étudiante pour celle d'investissement étudiant?**



## **CONSTAT GÉNÉRAL – POPULATION ÉTUDIANTE INTERNATIONALE**

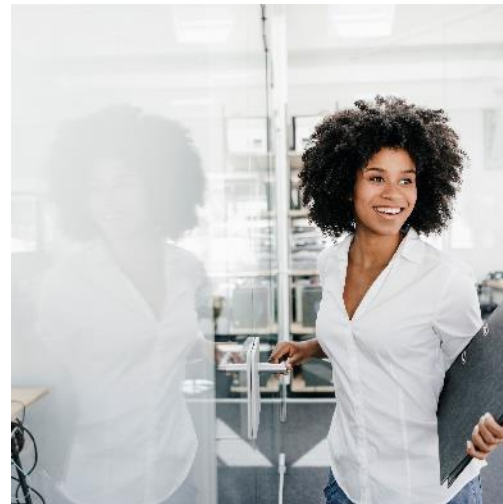
- **Accès très limité à quelques programmes de soutien financier gouvernementaux**
- **Accès limité aux produits des institutions financières**
- **Soutien familial à distance ou parfois absent**
- **Entraide de la communauté locale**
- **Accès limité aux bourses offertes par leur établissement d'enseignement**
- **Défis liés à l'intégration culturelle: logement, repères géographiques, personnes références, réussite scolaire**
- **Frais majorés très élevés**

**\* On demande à cette population étudiante d'être opérationnelle et en situation de réussite scolaire rapidement malgré le temps nécessaire à leur intégration culturelle.**



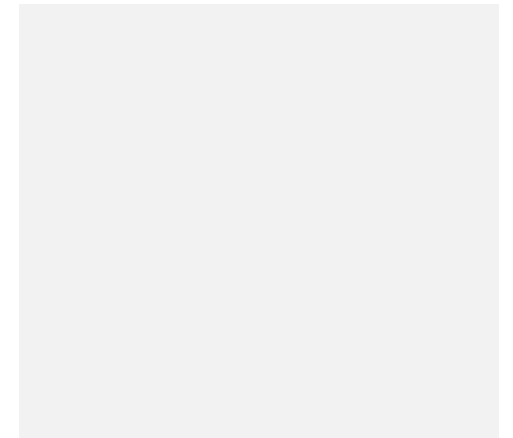
# CLIENTÈLE ÉTUDIANTE EN SITUATION DE VULNÉRABILITÉ

- Grande dépendance financière à leur garant(e)
- Prisonnière circulaire de la lourdeur administrative des institutions
- Aucun porteur de leur dossier, on se relance balle
- Placée dans des conditions ne favorisant pas la réussite scolaire



# RÉSULTATS?

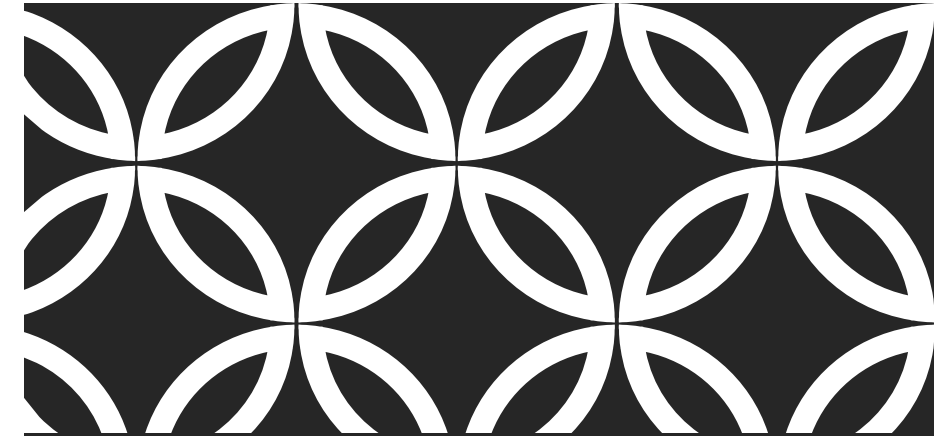
- **Augmentation des heures de travail – bien au-delà des 15-20 heures recommandées pour favoriser la réussite**
- **Augmentation de l'utilisation des produits disponibles dans les institutions financières**
- **Augmentation des demandes de soutien financier de dernier recours**
- **Diminution de la charge mentale disponible pour la poursuite optimale du projet d'études – accumulation des échecs, abandon du projet d'études**







**LA « MARKETISATION » DES CANDIDATURES PROFESSIONNELLES CHEZ NOS POPULATIONS ÉTUDIANTES EST UN NOUVEAU PHÉNOMÈNE QUI ENTRAÎNE UN CHANGEMENT DANS LES HABITUDES FINANCIÈRES.**



**Nous avons le devoir, et le pouvoir, de trouver des solutions permettant une plus grande accessibilité financière aux études.**

**Toutes les pistes doivent être étudiées et envisagées afin de favoriser un investissement de nos populations étudiantes dans leurs projets d'études au moindre coût possible.**

**Une bonne connaissance des solutions financières offertes et disponibles est nécessaire pour faire des choix éclairés.**